

Welkom!

Congres Samen Opleiden &
Professionaliseren

Samen op koers



Het kompas van opleiden,
begeleiden en professionaliseren



Platform
Samen Opleiden &
Professionaliseren

Centrale vraag

Van drie opleidingsscholen naar een regionale
inrichting van Samen Opleiden in de Onderwijsregio
VO Groningen; hoe kom je gezamenlijk tot een herinrichting?



Doel van deze bijeenkomst



Aan het eind van deze bijeenkomst ga je met een werkwijze terug naar huis die je mee kunt nemen voor je eigen herontwerp van Samen Opleiden binnen je eigen Onderwijsregio.

Dit doen we door jou inzicht te geven in...

De opdracht

De werkwijze

De huidige opbrengsten

Good practises



Inhoud

Deel 1 – de opdracht

- Situatieschets opleidingscholen Onderwijsregio VO Groningen
- Opdracht van de werkgroep
- Inrichting werkgroep

Deel 2 – de werkwijze

- Proces richting Samen Opleiden – kernkeuzes
- Werken met scenario's
- Good practises – werkvormen


Deel 3 – de opbrengsten

- Nieuw scenario Samen opleiden

Deel 1 – de opdracht

Congres Samen Opleiden &
Professionaliseren

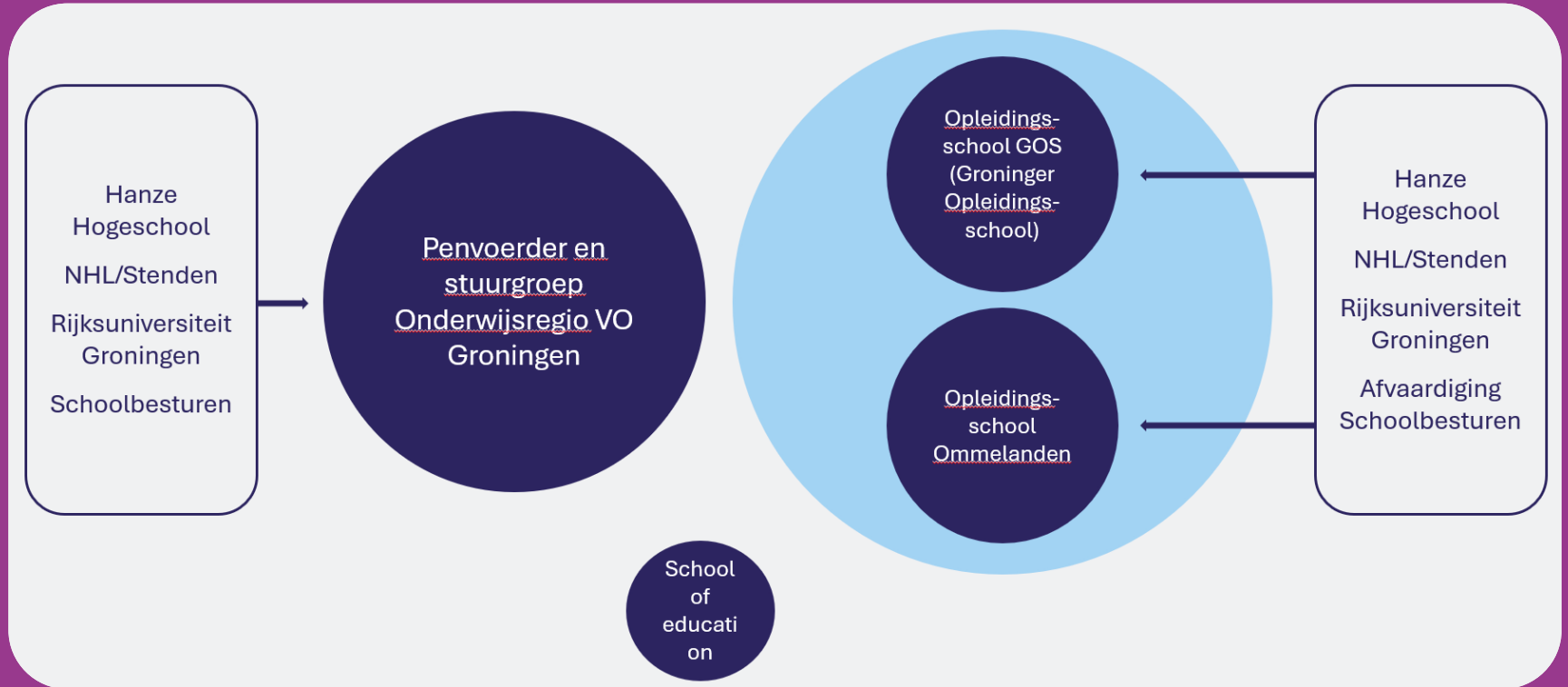
Samen op koers

 Het kompas van opleiden,
begeleiden en professionaliseren



Platform
Samen Opleiden &
Professionaliseren

Situatieschets Samen Opleiden provincie Groningen



Opdracht van de werkgroep

Context

- 30% daling van studenteninstroom bij de lerarenopleidingen in de afgelopen drie jaar,
- Meer scholen die aansluiten bij Samen Opleiden,
- Meer diversiteit in doelgroepen binnen Samen Opleiden,
- Samen Opleiden krijgt een plek binnen de onderwijsregio.

Uitspraak stuurgroep: “Werk toe naar één functionaliteit van Samen Opleiden binnen de Onderwijsregio VO Groningen.”

Centrale vraag: *‘Hoe organiseren we Samen Opleiden binnen deze nieuwe context zodat we de kwaliteit van Samen Opleiden behouden of versterken en we alle studenten blijven opleiden binnen de scholen in de regio?’*

Opdracht van de werkgroep

“Alle studenten worden begeleid volgens het kwaliteitskader Samen Opleiden binnen een structuur die uitvoerbaar, doeltreffend en betaalbaar is en die is ingebed in de nieuwe organisatie van de Onderwijsregio VO Groningen. Samen Opleiden in de Onderwijsregio VO Groningen voldoet aan het kwaliteitskader Samen Opleiden en vindt plaats onder verantwoordelijkheid van de hogescholen, universiteiten en de vo-besturen.”

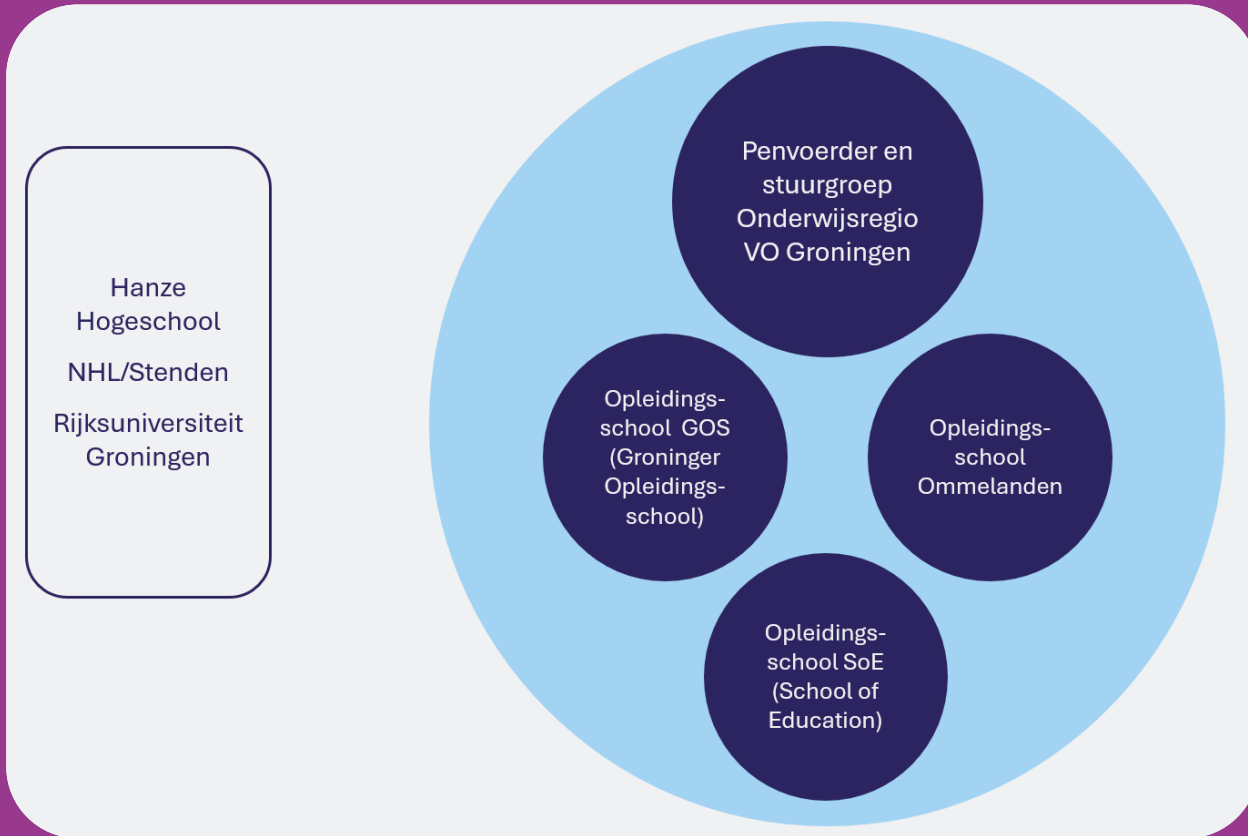
Opdracht van de werkgroep

- Detailleer de **structuur van het lerend netwerk**, inclusief de **rollen** en verantwoordelijkheden van **begeleidingsactiviteiten in de scholen** en **regionale begeleidingsactiviteiten** in de hele onderwijsregio.
- Werk uit welke taken **centraal** worden belegd bij de scholen en welke taken **decentraal** vanuit de gehele onderwijsregio worden uitgevoerd.
- Zorg voor een **evenwichtige taakverdeling** tussen **instituten, scholen** en **andere partners** binnen de regio, en indien nodig ook daarbuiten.
- Stel een **financieel plan** op voor de inrichting van het lerend netwerk, passend binnen de beschikbare middelen per student.

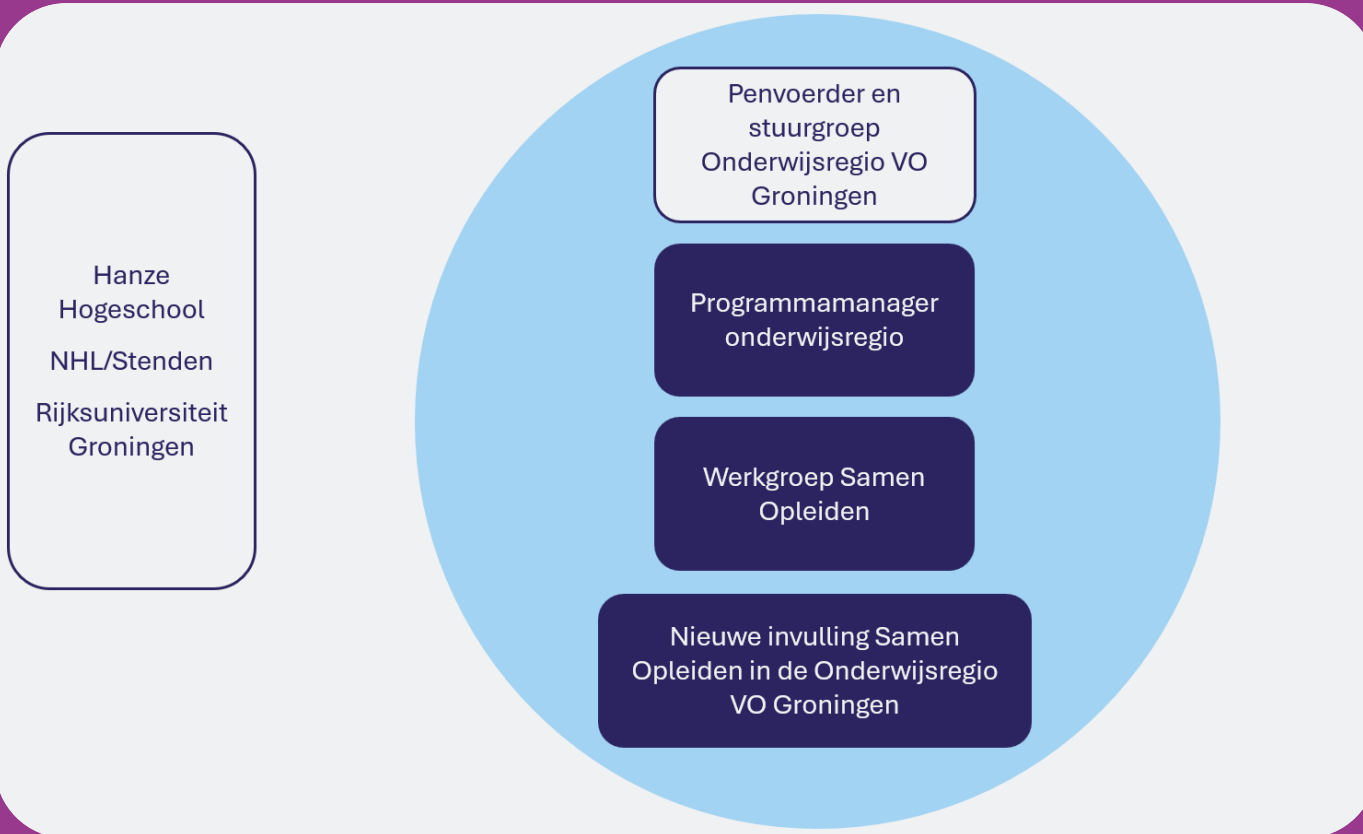
Inrichting van de werkgroep

- Programmamanager Onderwijsregio VO Groningen = projectleider Samen Opleiden
- Instituutsopleiders van elk instituut (Rijksuniversiteit Groningen, NHL/Stenden en de Hanze Hogeschool)
- Twee schoolopleiders opleidingschool Ommelanden
- Twee schoolopleiders Groninger Opleidingschool
- Eén schoolopleider School of Education
- Sollicitatie voor een plek in deze werkgroep om motivatie zeker te stellen.

Situatieschets organisatie tijdens het overgangsjaar




Doel: Samen Opleiden in de toekomst



Deel 2 – de werkwijze

Congres Samen Opleiden &
Professionaliseren

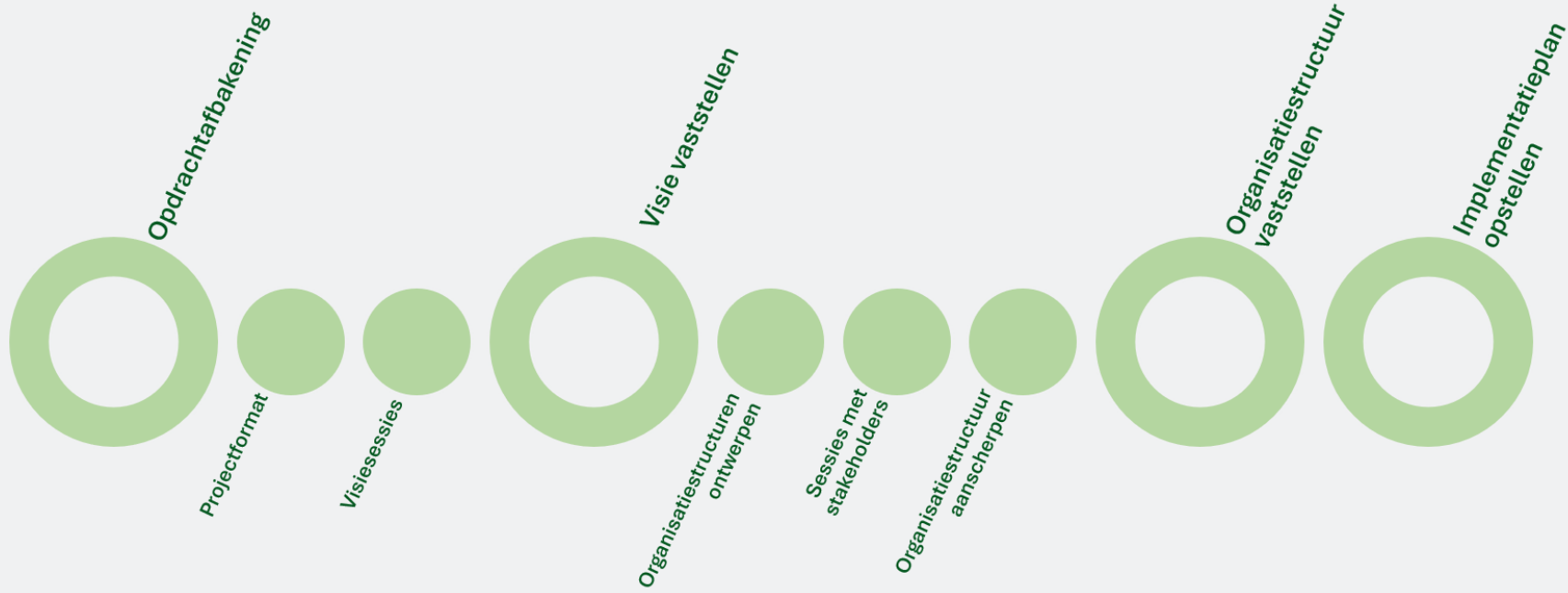
Samen op koers

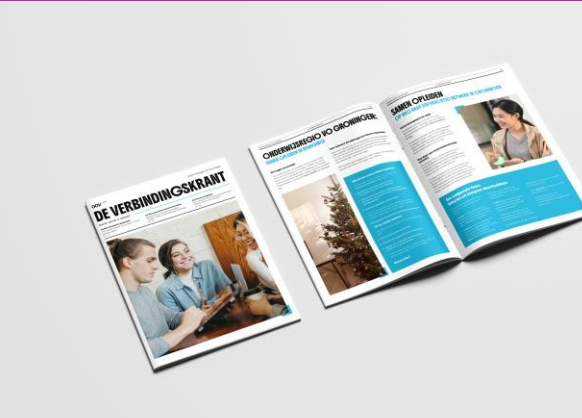
 Het kompas van opleiden,
begeleiden en professionaliseren



Platform
Samen Opleiden &
Professionaliseren

Proces





Kernkeuzes die het verschil maken

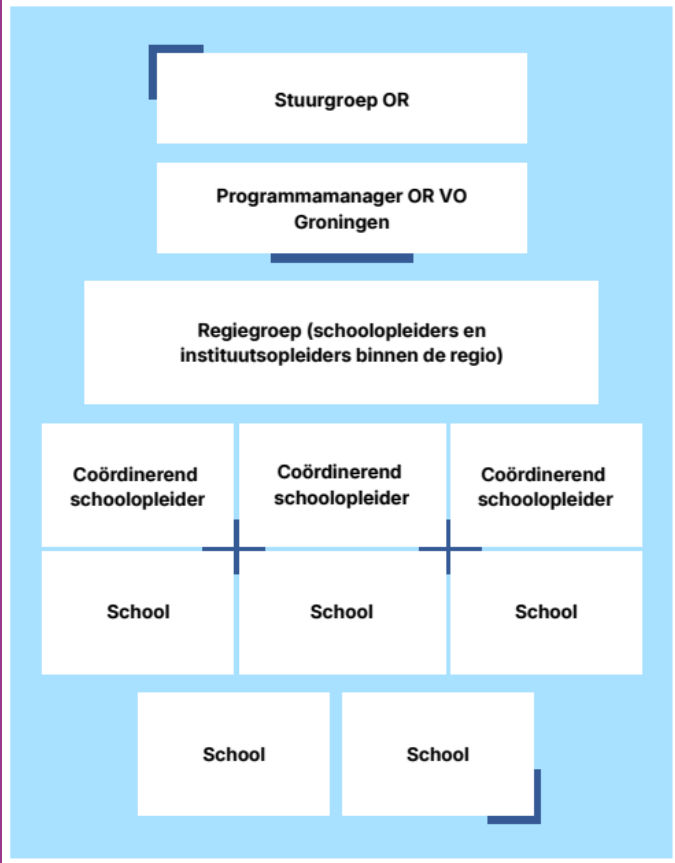
- De **stuurgroep** van de Onderwijsregio **beslist** dat de **opleidingsscholen worden samengevoegd**, dit is een vaststaand besluit en staat niet ter discussie.
- **Programmamanager Onderwijsregio VO Groningen** is ook **projectleider Samen Opleiden**, waardoor de bestuurlijke connectie is geborgd.
- Het **borgen** van **veranderkundige kennis** via een extern bureau (bureau LEF).
- De **werkgroep Samen Opleiden** is een samenstelling van **schoolopleiders** en **instituuopleiders** die aan de drie opleidingsscholen zijn verbonden.
- **Programmaleiders** van de opleidingsscholen **stapten uit**, taken werden overgenomen door coördinerend schoolopleiders.
- Werken via een **projectmatige aanpak** (projectmatig creëren van Jo Bos en Ernst Harting) / WBS maken (zie projectformat).

Werken met scenario's

- Ontwikkelen van vier scenario's
- Gebruik maken van scenariocanvassen en scenarioschetsen
- Als leidraad gebruiken:
 - Bestuurlijke uitgangspunten
 - Didactische uitgangspunten
- Voorbeeld canvas (uitgebreide versie)

SCENARIO 1

Zoveel mogelijk **houden** zoals het **nu** is, netwerken organiseren we gezamenlijk. **Begeleiding** vindt zo veel mogelijk plaats **binnen de scholen** met schoolopleiders, werkplekbegeleiders en instituutsopleiders. Aantal begeleiders blijft gelijk.



SCENARIO 2

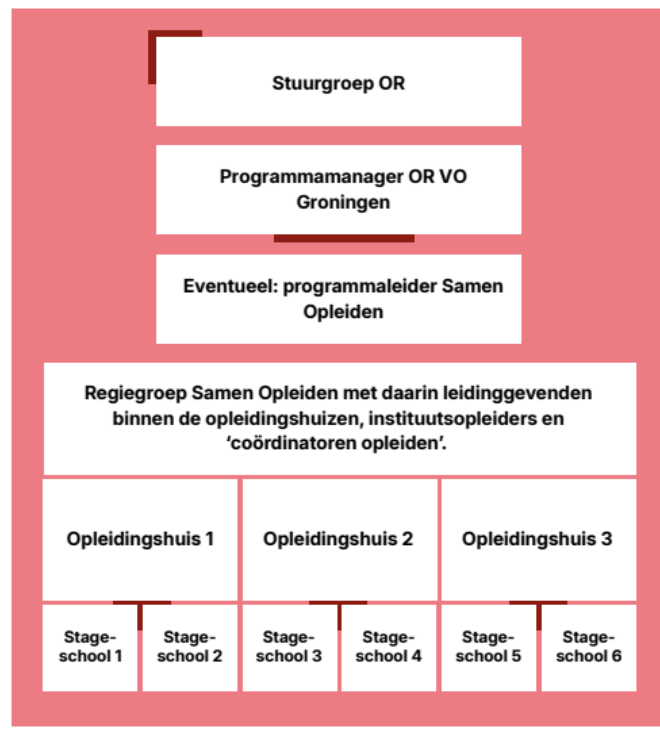
Kernscholen: organiseren de bovenschoolse activiteiten voor studenten (zoals themabijeenkomsten, professionaliseringsdagen) en de intervisienetwerken.

Schilscholen: organiseren de begeleiding van studenten (door werkplekbegeleiders) Kernschool heeft bovenschoolse schoolopleider, schilschool heeft werkplekbegeleiders en eventueel een schoolopleider wanneer de school hiervoor kiest.



SCENARIO 3

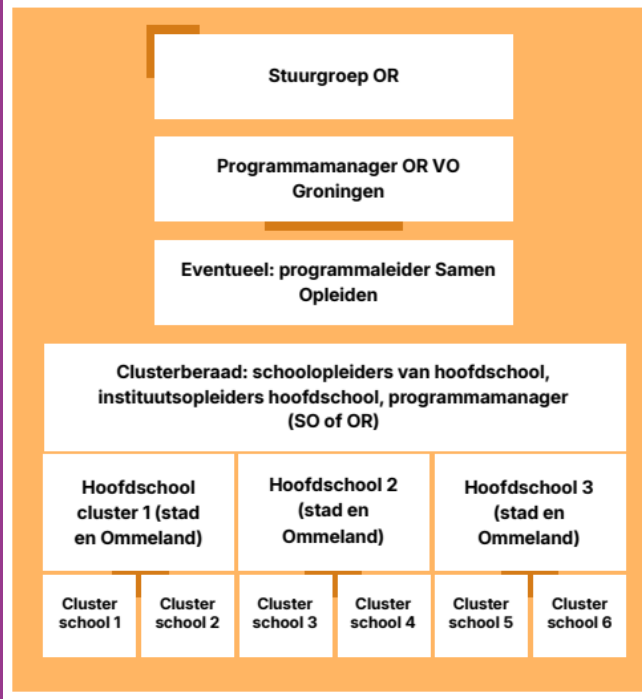
In een **opleidingshuis** is iedereen opleider, er worden geen schoolopleiders of werkplek-begeleiders onderscheiden. De **verantwoordelijkheid** voor het **opleiden** ligt bij de secties en de teams. Elk sectielid of teamlid kan **begeleiden** en **beoordelen**. In het opleidingshuis wordt onderwijs gegeven aan grotere groepen (+/- 40 a 50) studenten (drie dagen per week) in de school. Er werken **meerdere instituufoopleiders** voor één dag per week op de school om colleges en onderwijs te geven. De studenten volgen hun lessen **binnen** het **opleidingshuis**. Wanneer ze stage lopen, kan dit binnen het opleidingshuis of gedurende hun opleiding op de scholen rondom het opleidingshuis. Ook binnen deze scholen zijn de secties verantwoordelijk voor de opleiding van de student.



SCENARIO 4

De **regio** wordt verdeeld in **clusters** gebaseerd op expertise van de scholen (denk aan lesson study, inclusief onderwijs, maatwerk, bijzonder onderwijs of anders). De clusters bevatten scholen uit **stad** en **platteland**. Studenten worden binnen dit cluster opgeleid. Binnen het cluster zijn afspraken over de plaatsing van studenten. Studenten volgen altijd een deel van hun opleiding in stad en in Ommeland. Tussen de clusters is **afstemming** over de plaatsing van studenten.

Binnen de clusters is er sprake van een **hoofdschool** waar de coördinatie plaatsvindt en de netwerken worden gedraaid. De **scholen eromheen** zijn expert in hun deel van het opleidingscurriculum en stemmen met de hoofdschool af. Op de hoofdscholen vinden de interviewbijeenkomsten plaats. Hier werken de schoolopleiders, op de clusterscholen werken minimaal werkplekbegeleiders of worden schoolopleiders naar rato ingezet voor de begeleiding van het expertisegebied.



Good practises werkvormen / proces

- Visiesessies samen met LEF – visiecanvas
- Scenarioschetsen - scenariocanvas
- Informatiebijeenkomsten lerarenopleiders en schoolleiders
- Tussentijdse updates op bestuurlijk niveau
- Verbindingskrant

HEB JIJ DE KRANT AL GELEZEN?

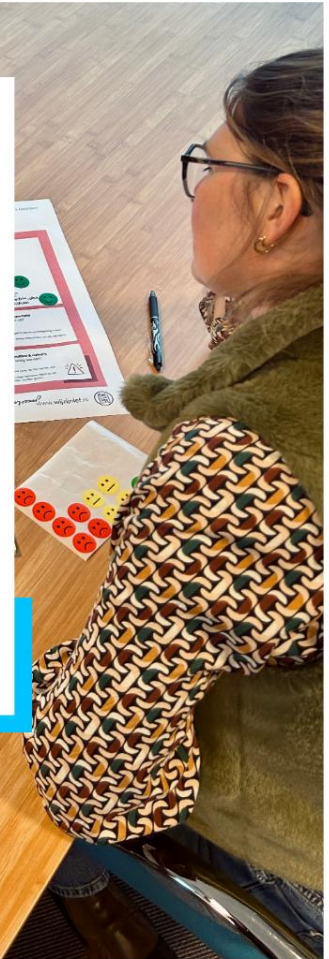
DE VERBINDINGSKRANT LIGT VOOR JE KLAAR

In deze eerste editie van de Verbindingskrant van Samen Opleiden lees je over de voortgang, wat er de komende periode gebeurt en hoe verschillende partijen in de regio samenwerken.

Je kunt nog meedoen! Los de kruiswoordpuzzel op, deel je feedback op de visie en maak kans op een leuk prijsje.

Scan de QR-code of download de krant als PDF en lees over de laatste ontwikkelingen, keuzes en **wat dit voor jou betekent.**

[Scan de QR-code of download de Verbindingskrant!](#)



Deel 3 - opbrengsten

Congres Samen Opleiden &
Professionaliseren

Samen op koers



Het kompas van opleiden,
begeleiden en professionaliseren

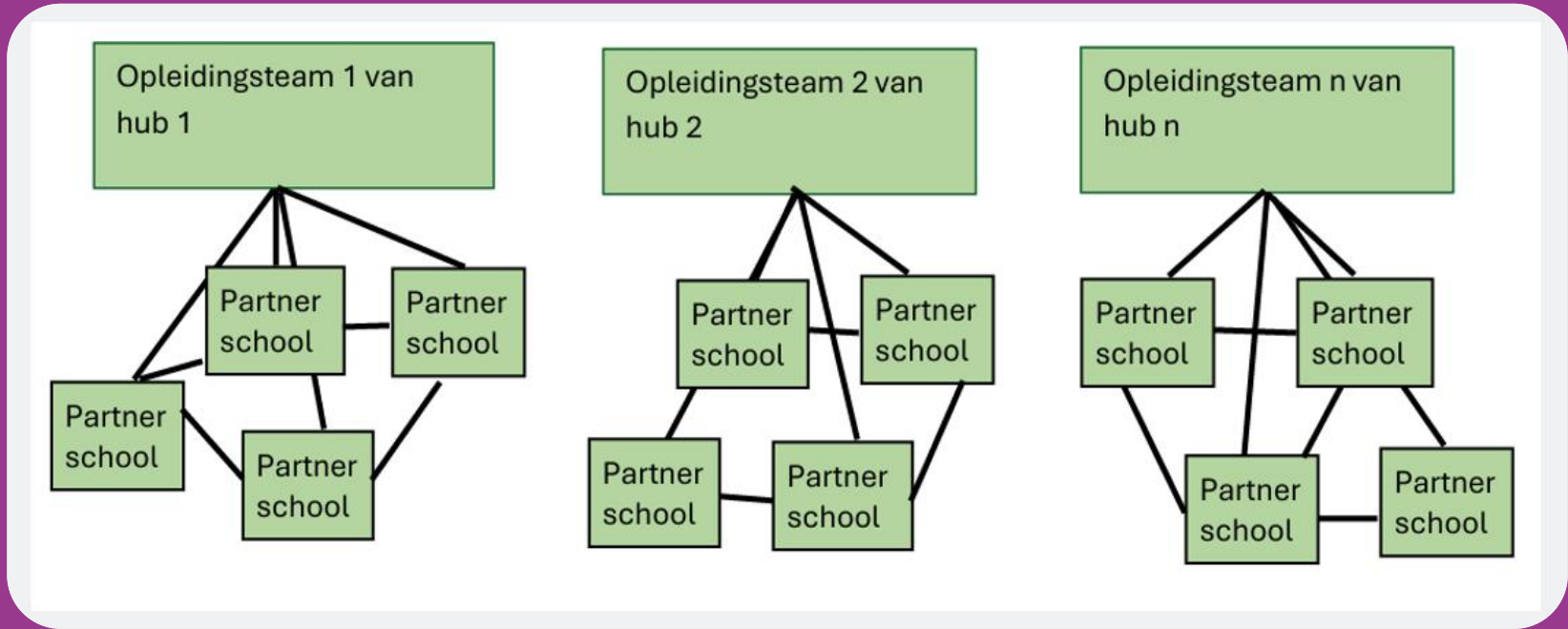


Platform
Samen Opleiden &
Professionaliseren

Uitgangspunten nieuw ontwerp

- In elke school worden studenten begeleid,
- Zo veel mogelijk uitvoering geven aan 40% opleiden op de werkplek,
- Bieden van de mogelijkheid om opleidingsaanbod in de regio te bieden,
- Opleidingsaanbod blijft toegankelijk en bereikbaar voor verschillende doelgroepen (reguliere student, zij-instroom, deeltijder)
- Garanderen van korte lijnen,
- Mogelijk maken van professionaliseringsactiviteiten,
- Mogelijk maken van sturen op inhoud en kwaliteit op Onderwijsregioniveau,
- Mogelijkheid bieden voor de connectie met inductie en verdere professionalisering,
- Versterken van de verbinding Samen Opleiden, SHRM en schoolleiding.

Samenwerkingsstructuur



Volledige structuur: zie hand-out

Belangrijkste definities

- **Opleidingshubs:** centrale plekken waar vanuit Samen Opleiden wordt gecoördineerd en een deel van het opleidingscurriculum plaatsvindt. De coördinerend schoolopleider is gekoppeld aan de hub.
- **Partnerscholen:** scholen die horen bij de hub en ook studenten opleiden.
- **Opleidingsnetwerk:** één hub met de bijbehorende partnerscholen vormen samen een opleidingsnetwerk.
- **Opleidingsteam:** welk opleidingsnetwerk heeft één opleidingsteam. In het opleidingsteam zitten de coördinerend schoolopleider, instituutopleider, één werkplekbegeleider van de partnerscholen, een leidinggevende en HR.
- **Coördinerend schoolopleider:** de schoolopleider van de hub die het opleidingsprogramma in het opleidingsnetwerk coördineert.
- **Werkplekbegeleider:** verzorgt de eerstelijns begeleiding van studenten in de hub of de partnerschool.

Plaatsen waar wordt opgeleid

Regionaal niveau: themabijeenkomsten rondom vaste thema's zoals klassenmanagement, burgerschap of inclusief onderwijs / opleidingsaanbod van de instituten (bijvoorbeeld ateliers).


In de hub: aanbod dat past bij de behoeften van de scholen in het opleidingsnetwerk, denk aan taalgerichte vakdidactiek of didactisch coachen / intervisie voor studenten (ook van partnerscholen indien nodig).

In de partnerschool: de dagelijkse begeleiding middels werkplekbegeleiders en intervisie indien passend bij het studentenaantal.

Deel 4 – zelf aan de slag

Congres Samen Opleiden &
Professionaliseren

Samen op koers

 Het kompas van opleiden,
begeleiden en professionaliseren



Platform
Samen Opleiden &
Professionaliseren

Vraag- en antwoord

Bedankt!



Platform
Samen Opleiden &
Professionaliseren